

LE MAGAZINE TOURISTIQUE

la Vallée de la Creuse

NATURE CULTURE AVENTURE

© M. BLOND - CRTCVL

LA VALLÉE CREUSE **BERRY**
Office de Tourisme
PROVINCE

Inspirations

Villages d'exceptions,
visites patrimoine

Terra Aventura

Une micro aventure pour toute
la famille dans la vallée

Célébrations

Les 100 ans du barrage,
l'année George Sand 2026...

Sommaire

AUTOUR DE...

- 6** Argenton-sur-Creuse
- 8** Éguzon-Chantôme
- 10** Gargillesse-Dampierre
- 12** Saint-Gaultier

PROFITER

- 14** Se jeter à l'eau
- 18** Le grand air
- 20** Randonner
- 22** Terra Aventura

VISITER, S'AMUSER

- 24** Visites guidées
- 26** Recommandations culturelles
- 28** Nos activités pour tous
- 30** Musée de la Chemiserie
- 32** Musée et site archéologiques Argentomagus

DANS LA VALLÉE...

- 34** Pique nique 100% local
- 36** Année de célébrations
- 40** Tourisme responsable

TOUS LES CHEMINS mènent à la vallée de la creuse



Il est possible de rejoindre la Vallée de la Creuse par l'autoroute A20 (en 3h environ depuis Paris).



Pour les amateurs de slow-tourisme, la Voie Verte vous permet de parcourir une partie du département et 27 kilomètres à travers la Vallée de la Creuse. Vous pouvez également emprunter la vélo route, St-Jacques à Vélo (V96).



Gare d'Argenton sur Creuse - ligne Paris-Orléans/Limoges-Paris (2h30 de Paris, 1h15 de Limoges). Guichet ouvert chaque jour. Desserte TER possible gare d'Éguzon (pour Orléans, Vierzon, Limoges, Chateauroux...).





Édito

Mesdames, Messieurs, chers visiteurs,

Vous avez fait le choix de passer votre été dans notre belle vallée. Vous y êtes les bienvenus ! C'est avec la joie de partager leur amour pour ce territoire exceptionnel que tous les acteurs du tourisme local vous accueilleront et vous proposeront leurs services.

Comme vous le verrez dans ce guide, de nombreuses activités vous sont proposées. Des passionnés de vieilles pierres ou de belles toiles aux amateurs de sensations fortes, des randonneurs qui sillonnent les chemins creux à ceux qui préfèrent piquer une tête, la vallée de la Creuse a de quoi vous ravir tous, petits et grands.

Les agents de l'office de tourisme de la Vallée de la Creuse dans les différents bureaux d'informations touristiques de Argenton-sur-Creuse, Saint-Gaultier, Éguzon-Chantôme et Gargilles-Dampierre sont à votre disposition pour vous accompagner et vous conseiller tout au long de votre été.

En vous plongeant dans notre histoire et le cadre naturel préservé qui est son écrin, en vibrant dans nos fêtes et nos concerts, en savourant nos produits locaux, vous découvrirez rapidement l'essentiel : notre art de vivre authentique et convivial, la promesse de belles rencontres et d'instantanés inoubliables.

Attention toutefois : le charme opère vite et certains visiteurs ne veulent plus repartir ! Vous voilà prévenus...

Bel été à vous dans la Vallée de la Creuse !

François Avisseau
Vice-président délégué au Tourisme

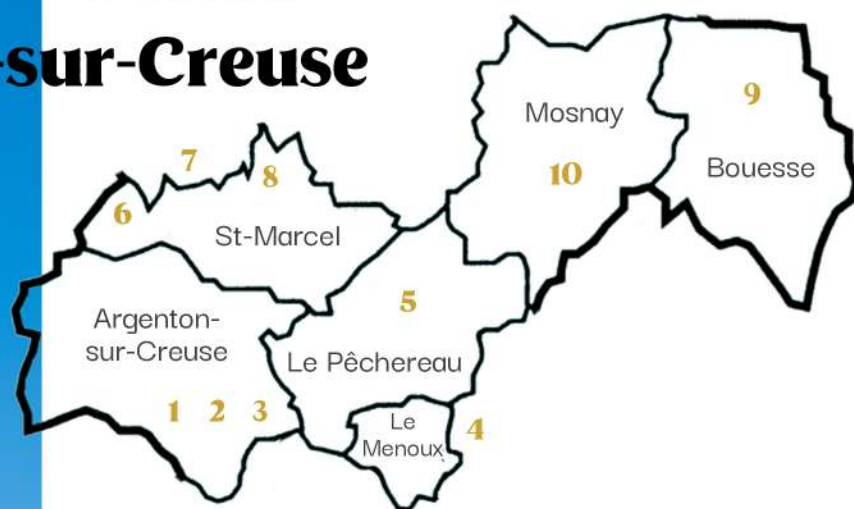
Miroir sur la Creuse

Blottie au creux de la vallée, Argenton-sur-Creuse charme par ses maisons pittoresques aux balcons de bois suspendus au-dessus de la rivière : les fameuses maisons à galeries. Argenton invite ses visiteurs à la flânerie dans ses ruelles commerçantes, sur les terrasses de son centre ville ou encore sur les ponts qui enjambent la Creuse et qui offrent une vue magnifique. Le musée de la Chemiserie et de l'Élégance masculine rappelle aussi le passé industriel de la cité. Sur les hauteurs, trône fièrement la chapelle de la Bonne-Dame dont la statue dorée protège les Argentonnois depuis 1899. Ne manquez pas cette étape incontournable au cœur du Berry.



AUTOUR DE...

Argenton-sur-Creuse



1

Les maisons à galeries

Admirer ses maisons en bord de Creuse depuis le Vieux-Pont.

2

La Chapelle de la Bonne Dame

Esplanade offrant un point de vue unique sur la ville.

3

Musée de la chemiserie & élégance masculine

Témoin du passé industriel textile d'Argenton-sur-Creuse.

4

L'église du Menoux

Ses fresques de mille couleurs réalisées par l'artiste Carrasco.

5

Le Château du Courbat

Château du XVIIe siècle, abritant aujourd'hui la mairie.

6

Le théâtre antique du Virou

Théâtre gallo-romain, témoin de l'histoire antique de la ville.

7

Musée et site archéologique d'Argentomagus

Voyage de plus d'un million d'années de la préhistoire à l'antiquité.

8

Le bourg médiéval de Saint-marcel

Son église, ses ruelles pavées et ses maisons à colombages.

9

Le Château de Bouesse

Château privé du XIIIe siècle, ouvert lors des JEP.

10

Le loup de Mosnay

Sur les traces du loup enragé qui terrorisa la région en juillet 1878.





Cap sur le lac

Véritable paradis des amateurs de sports nautique, la région d'Éguzon séduit par son charme intemporel. Ce lac artificiel (le plus grand de la Région Centre Val de Loire), né en 1926 par la construction du plus grand barrage de France de l'époque est aujourd'hui un véritable lieu de vie et de loisirs. Le côté culturel n'est pas en reste avec le Musée de la Vallée de la Creuse qui propose des expositions de grande qualité. Les amateurs de randonnées et d'activités pleine nature se donnent rendez-vous tout au long de l'année à Éguzon et ses alentours pour sillonner les chemins mais également en automne lors de la célèbre Fête de la Châtaigne.

AUTOUR DE... Éguzon



1

Le Lac d'Éguzon

Plus grand lac de la Région Centre Val de Loire et ses activités nautiques.

2

Le Barrage hydroélectrique

Construit en 1922 et 1926, un point de vue à ne pas manquer.

3

L'église de Chantôme

À l'origine, un prieuré de chanoines établi au Moyen-Âge.

4

Musée de la Vallée de la Creuse

Pour découvrir la vie berrichonne (18e-20e siècle) et ses expositions de grande qualité.

5

Montcocu

L'un des plus anciens villages de Baraize, avec une plage ombragée.

6

Château de Châteaubrun

Monument historique et incontournable avec ses sculptures géantes.

7

Plage de Bonnu

Plage agréable au bord du lac, sur la commune de Cuzion.

8

La Passerelle Himalayenne

Construite en 2024, la passerelle fut traversée par la flamme olympique des Jeux Olympiques Paris 2024.

9

Chamorin

Célèbre fête de la Batteuse depuis les années 80.

10

La Mare de Bazaiges

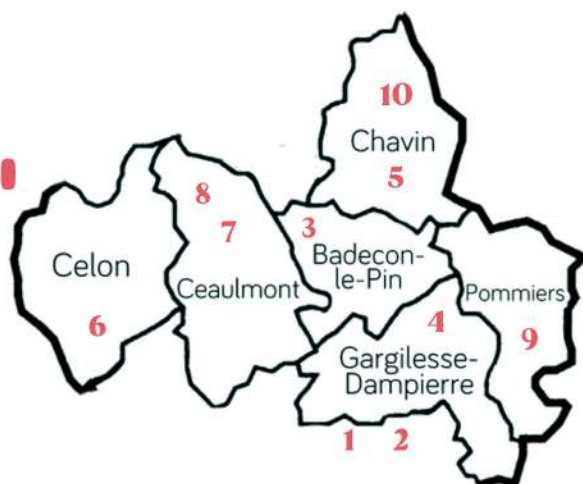
Pour une halte au frais près de l'aire de camping-car.

Un village hors du temps

Terre d'inspiration pour de nombreux artistes, Gargillesse-Dampierre n'est pas seulement l'un des « Plus Beaux Villages de France », c'est une parenthèse enchantée où le temps semble s'être arrêté. Laissez-vous séduire par ses maisons aux toits de tuiles brunes et ses ruelles escarpées qui ont autrefois captivé l'esprit de George Sand. La « Dame de Nohant » y trouvait refuge dans sa petite maison, la Villa Algira. Entre la visite de l'église romane et ses fresques médiévales, le village vibre au rythme des arts : galeries d'artisans et festivals de harpe animent la saison haute. Que vous soyez randonneur en quête de sentiers ombragés ou rêveur en quête de sérénité, Gargillesse offre une parenthèse suspendue.



AUTOUR DE... Gargillesse



1

Gargillesse

Labellisé au Plus Beaux Villages de France avec de nombreux artistes/artisans.

2

Le Château de Gargillesse

Profitez de ses expositions inmanquables chaque été (château privé).

3

La Boucle du Pin

Point de vue à ne pas manquer pour admirer la Creuse qui forme une boucle.

4

Les Lacs de la Roche Bat l'Aigue et de la Roche aux Moines

Cadre naturel idéal pour la détente, la pêche et la balade.

5

L'église de Chavin

Église du XXIIe siècle à l'architecture romane.

6

Le Château de Celon

Construction du XIIIe siècle dans un parc de 4 hectares (château privé).

7

L'église Saint-Saturnin

Église paroissiale du XIIIe siècle avec des chapiteaux sculptés.

8

Le Château de la Prune-au-Pot

Demeure féodale qui aurait accueillie Henri IV lors du siège d'Argenton (1589) (demeure privée).

9

Le Château du Châtelier

Ancienne place forte du XIIe siècle et monument historique (château privé).

10

Le viaduc de Chavin

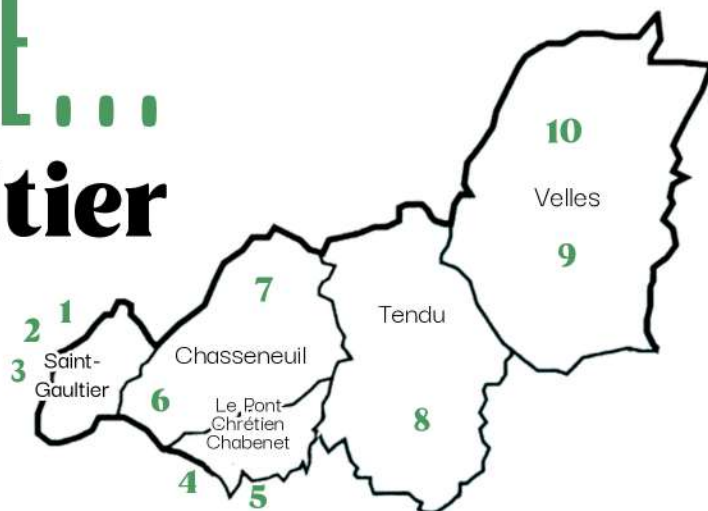
Voie verte idéale pour des balades à pieds et à vélo.



Aux portes de la Brenne

A cheval sur la Vallée de la Creuse et sur le Parc naturel régional de la Brenne, Saint-Gaultier, nommée d'après l'abbé Gaultier, séduit par son église du XI^e siècle et ses vestiges de remparts le long de la Creuse. Les rues historiques, comme la rue du Cheval Blanc, et les tours d'anciens châteaux racontent son passé fortifié. Le prieuré, devenu collège, se découvre depuis le pont sur la Creuse ou la voie verte, offrant un panorama charmant sur la ville et son histoire. Ce cadre naturel préservé invite à la balade et à la pratique des activités nautiques comme le canoë dès l'arrivée des beaux jours. Pour les passionnés d'histoire, ne manquez pas le détour au Pont de bois couvert, unique en France et monument historique situé sur la commune du Pont-Chrétien-Chabenet.

AUTOUR DE... Saint-Gaultier



1

Le bourg de Saint-Gaultier

Parcours historique pour découvrir le patrimoine riche de la ville.

2

Le collège de Saint-Gaultier

Édifice du XIXe siècle, immanquable au centre de la ville.

3

L'ilon

Espace de promenade et de pique-nique agréable en bords de Creuse.

4

Le Pont de Bois Couvert

Monument historique unique en France construit en 1855 et restauré en 2001.

5

Le Château de Chabenet

Château du XVe siècle au bord de la Bouzanne (château privé).

6

La voie verte

Ancienne voie ferrée idéale pour les balades à vélo.

7

Le Bouzanteuil

Petit ruisseau aux berges préservées, réservoir de biodiversité.

8

Le Château de Mazières

Bâti au XVe siècle sur la rive gauche de la Bouzanne (château privé).

9

Le Théâtre de verdure

Espace naturel et calme au bord de la rivière "la Bouzanne".

10

La Forteresse de Courcenay

Charmante ruine de 1187, vestige d'un château avec pont-levis et douves.



PHOTOGRAPHIE : CENTRE NAUTIQUE VAL DE LOIRE

Définitivement placée sous le signe de l'eau, la Vallée de la Creuse se vit aussi en pratiquant de nombreuses activités sportives et nautiques au bord du plus grand lac de la Région Centre Val de Loire, au bord de la rivière Creuse ou encore au sein du centre aquatique.

Argenton-sur-Creuse **Le Centre Aquatique Alice Milliat**

Le Centre aquatique a ouvert ses portes en 2002 et il est devenu un incontournable de la pratique sportive de la vallée. On y trouve diverses activités comme l'aquagym, la natagym, l'aquabike, l'école de natation et les bébés nageurs...

Il est équipé d'une halle couverte avec un bassin sportif de 25m mais également un espace ludique avec un toboggan, nage à contre courant, banquettes à bulles, pataugeoire pour les plus petits et un vaste jacuzzi.

Aux beaux jours, profitez du bassin ludique, pataugeoire, pentagliss et une grande pelouse équipée d'un mini-golf 18 pistes.

Côté pratique : Horaires d'été : du lundi au vendredi de 10h à 13h et 15h à 20h. Le samedi, dimanche et jours fériés : de 10h à 13h et 15h à 19h30.

Contact : 02 54 01 05 06 - centre.aquatique@cc-valleedelacreuse.fr - www.lavalleeelacreuse.fr

À l'écart de la zone de baignade, bénéficiez d'un Espace détente relaxation (accessible indépendamment de l'activité baignade). Au choix : sauna (bain d'air chaud 90°) tonifiant et revigorant / bain tropical (bain très chaud 65° et humide 45%) / bain de vapeur doux (bain d'air chaud 48° et humide à 60%).



ZOOM SUR

La Plage de Chambon

Située au bord du lac d'Éguzon, la plage de Chambon est un lieu incontournable pour profiter des beaux jours quand vient l'été. Labellisée Pavillon Bleu, elle offre un cadre agréable et sécurisé, idéal pour la baignade en été, avec de nombreuses activités nautiques et de loisirs accessibles à tous.

1. L'AQUALUDIC

Profitez de l'Aqualudic sur le lac en famille ou entre amis : un véritable parc de structures gonflables sur l'eau avec catapulte, toboggans, escalade... Un moment fun garanti !

Côté pratique : Tarif de 7€ ou 10€ pour 1 adulte + 1 enfant pour 45 minutes. Interdit -6 ans et taille en dessous de 1,10m. Les enfants de -10 ans doivent être accompagnés d'un adulte. Contact : mairie Éguzon 02 54 47 43 04.

2. LA PISCINE

Profitez de la piscine extérieure au bord du lac avec des cours de natation tout l'été.

Côté pratique : Tarif 3€/pers. pour 1h30. Renseignements à la Mairie d'Éguzon. Tél. 02 54 47 43 04 - mairie.eguzon-chantome@orange.fr

3. PRATIQUE D'ACTIVITÉS SPORTIVES ET NAUTIQUES

Le lac est d'Éguzon est un véritable paradis pour les amateurs d'activités nautiques. De nombreux prestataires privés proposent entre autres : du ski nautique, de la voile, du wakeboard, des bouées tractées, ou encore de la location de bateaux et bien plus encore !

Côté pratique : La baignade est surveillée chaque jour en juillet-août de 14H à 19H. Le centre de secours est joignable au 02 54 47 48 64.





Base de Plein Air LAG ÉGUZON

Au bord du lac, la Base de Plein air - Lac Éguzon vous propose un large choix d'activités à pratiquer en groupe, encadré ou en location. Que ce soit pour initiation ou pour les plus confirmés, pour les plus jeunes comme pour les plus âgés, un grand choix s'offre à vous : voile, planche à voile, paddle, canoë kayak, pédal'o, course d'orientation, VTT, escalade, ou encore tir à l'arc !

- **Stages de voile** du 6 juillet au 31 août : toutes les semaines du lundi au vendredi (de 10h à 12h)
- Initiations **multisport** de 2h au cours de l'été (tir à l'arc, VTT, escalade, canoë, paddle).
- **Apéro** paddle/canoë jeudi 16 et 30 juillet de 19h à 21h (activité et dégustation de produits locaux).
- Apéro paddle en **musique** le 14 août de 19h à 21h.
- Location de matériels tout l'été de 14h à 19h (voile, planche à voile, canoë, paddle, pédalo, paddle géant, VTT, VTTAE).

Tél. 02 54 47 46 13 - contact@bpa-laceguzon.fr - www.bpa-laceguzon.fr
Dépliant détaillé disponible dans nos offices de tourisme.



LE LAC EN FÊTE 
19 juillet 2026
Animations et festivités autour du lac

À l'occasion de cette journée de fête autour du lac, la Base de Plein vous propose :
Initiation escalade et initiation paddle gratuites.
10% de réduction sur la location de matériel.
La journée se terminera sur un magnifique feu d'artifice en musique.

trempelette SPOTS BAIGNADE

Baraize Plage de Montcocu **Ceaulmont** Plage de Chenet **Cuzion** Plage de Bonnu

Éguzon Plage de Chambon (surveillée en été) **Gargillesse** La Chaumerette **Le Menoux** Plage du Bourgoin

Le Pêchereau Plage du Moulin Rouge **Saint-Plantaire** Plage de Fougères

d'une rive à l'autre Navette de l'Emouchet

Relier les plages de Chambon (Eguzon) et Fougères (St-Plantaire) sans nager? C'est possible grâce à la navette ! Elle assure les liaisons dès mi-mars jusqu'à mi-novembre avec un passage toutes les heures (9H-12H et 14H-18H).
Tous les jours en juillet-août.
Hors juillet/août : du vendredi au lundi.

Contact : 02 54 47 43 86 - 06 70 73 73 90
club.nautique.eguzon@orange.fr

CARNET d'adresses

Retrouvez ci-dessous les différents prestataires d'activités nautiques dans la vallée.

1. CAMPING LES CHAMBONS

Canoës, paddles
📍 Argenton-sur-Creuse
☎ 09 66 84 06 01

2. SPOT DE MONTCOCU

Canoës, paddles, pédalos
📍 Baraize plage de Montcocu
☎ 02 54 25 34 28

3. CLUB DE SKI NAUTIQUE DE L'INDRE

Ski nautique - apprentissage
📍 Cuzion plage de Bonnu
☎ 06 08 04 73 98

4. BASE DE PLEIN LAC ÉGUZON

Canoës, kayaks, paddles, pédalos, planches à voiles et dériveurs. Séance groupe ou particulier, stage de voile.
📍 Eguzon, plage de Chambon
☎ 02 54 47 46 13

5. CLUB NAUTIQUE

Ski nautique, wakeboard, bouée tractée, location bateaux électriques
📍 Eguzon, plage de Chambon
☎ 02 54 47 43 86

6. TOBAL NAVIGATION

Location bateaux
📍 Eguzon, plage de Chambon
☎ 06 66 82 32 54

7. WATERSPORT

Ski nautique, wakeboard, bouée tractée
📍 Eguzon, plage de Chambon
☎ 06 88 35 01 85

8. LE PONTON

Bouées tractées, ski nautique, wakeboard
📍 Plage de Fougères, Saint-Plantaire
☎ 06 70 69 00 57

9. HÔTEL DU LAC

Canoës et balade commentée en bateau
📍 Saint-Plantaire
☎ 05 55 89 81 96



À CHEVAL

Explorer la Vallée de la Creuse à cheval, c'est vivre la nature autrement.

Entre forêts, sentiers vallonnés et panoramas grandioses, les cavaliers – débutants ou confirmés – trouveront ici un terrain de jeu idéal. Balades, randonnées ou stages équestres : l'aventure se vit au pas, au trot ou au galop, dans un cadre calme et préservé.

Expérience unique **BALADE AVEC LES ÂNES**



Profitez d'une expérience unique avec "L'Ane Archie du Berry" situé à Bazaiges. Florence vous propose un véritable retour à la nature en se promenant au pas tranquille des ânes. Une chouette balade en famille avec le panier pique-nique sans oublier l'appareil photo !

📍 Le Breuil - 36270 BAZAIGES
☎ Tel. 06 74 73 48 26
laneancheduberry.fr

GARNET d'adresses

1. ÉCURIE DE L'ÂGE

📍 ARGENTON S/CREUSE, Les ségoins
☎ Tél. 02 54 24 29 49

2. ÉCURIES DU TRAIT BLANC

📍 ARGENTON S/CREUSE, Le Trait Blanc
☎ Tél. 06 60 92 29 72

3. ÉCURIE STÉPHANE LUNEAU

📍 CHASSENEUIL Les Romarins
☎ Tél. 06 84 10 29 55

4. CENTRE ÉQUESTRE LA CROIX DIAMANT

📍 VELLES Route de Châteauroux
☎ Tél. 02 54 36 20 21

4. ÉCURIE DE VALENTINO

📍 VELLES Route de Mosnay
☎ Tél. 06 59 09 83 61

À LA PÊCHE

Entre rivières, étangs et lacs, la Vallée de la Creuse vous offre une étendue de possibilités. Que vous soyez pêcheur passionné ou simple curieux, profiter de cadres exceptionnels, riche en truites, brochets, sandres et autres espèces emblématiques.



3 LACS

Eguzon, la Roche aux Moines, la Roche Bat l'Aigue



NOMBREUSES ESPECES

Brochets, truites, Black Bass...



NOMBREUX PARCOURS

Carpe de nuit, passion, mouche, découverte, famille...



LA CREUSE

Rivière riche en densité piscicole

1. DÉPOSITAIRES

Vous pouvez vous procurer votre carte de pêche dans l'un de nos quatre bureaux touristiques. Le prospectus général du département y est aussi disponible.

Retrouvez toute la réglementation sur le site départemental : www.peche36.fr ou contact@peche36.fr

2. GUIDE DE PÊCHE

Initiez ou perfectionnez vous aux techniques de pêche avec un moniteur guide diplômé : Nicolas Moulin. Que ce soit pour traquer les carnassiers ou le silure à bord d'un bateau ou en float tube, ou découvrir les milieux aquatiques, contactez-le.

Tel. 06 72 17 17 26 - pechenature-evasion.com

3. PÊCHE AUX ÉCREVISSES

Présente en abondance dans nos rivières et ruisseaux, l'écrevisse de Louisiane est considérée comme nuisible et il est interdit de la remettre à l'eau après pêche. Mais encore faut-il connaître les bonnes techniques pour la pêcher ! Chaque été, l'Office de Tourisme propose des initiations à la pêche à l'écrevisse encadrées avec l'association la Vandèze. Une expérience à ne pas manquer !



SLOW TOURISME

randonner

Plus de 1000 km de sentiers de randonnées balisés vous attendent à travers la Vallée de la Creuse. Que ce soit pour une promenade en famille ou une randonnée plus sportive, chacun peut découvrir à son rythme les paysages qui ont inspiré de nombreux artistes. Scannez les QR code ci dessous pour accéder à la randonnée. Encore plus de randos à retrouver sur notre site destinationvalleedelacreuse.fr



LA RANDO ACCOMPAGNÉE - LAGO'RANDO

Débutant ou confirmé, vous souhaitez vous offrir une parenthèse rando ? Maxime vous propose des randonnées accompagnées afin de découvrir notre patrimoine tout en randonnant.

Plus d'informations auprès de Maxime Lagautrière -
07.61.44.94.05 - contact@shanti-mountain.com

GR 100, CHEMINS DE LA GUERRE DE CENT ANS

Le GR®100, ou « Les Chemins de la Guerre de Cent Ans » est le futur GR préféré des passionnés **d'histoire** ! Il s'agit d'un sentier de randonnée qui relie les différentes étapes et lieux des affrontements entre les **royaumes** de France et d'Angleterre au 14^{ème} siècle durant la célèbre Guerre de 100 ans. L'édition papier est à retrouver en vente dans nos bureaux touristiques.

GR DE PAYS VAL DE CREUSE

Le GR de Pays Val de Creuse offre un parcours en boucle idéal pour explorer en profondeur la vallée. Accessible en plusieurs étapes, il permet de découvrir les **sites emblématiques**, les points de vue remarquables et le patrimoine local. Ce circuit est particulièrement adapté aux randonneurs souhaitant s'immerger pleinement dans l'identité du territoire. Le parcours complet est à retrouver sur mongr.fr



La Vallée de la Creuse se découvre également à vélo, grâce à des itinéraires adaptés à tous les niveaux. Routes tranquilles et chemins permettent de parcourir la campagne, longer la rivière et traverser des villages pittoresques. Les circuits offrent une belle diversité de paysages, entre nature et patrimoine.



La Voie Verte DES VALLÉES



La Voie Verte des vallées (Le Blanc - Argenton sur Creuse) V94 est un itinéraire idéal pour une sortie en famille à vélo. Elle fait partie d'une grande **véloroute** Suisse-Océan, qui relie Niort à Argenton-sur-Creuse en passant par Poitiers et Le Blanc. Cela en fait un **itinéraire** idéal pour les cyclistes qui souhaitent explorer la région à vélo. Cette piste cyclable, aménagée sur les **anciennes voies ferrées** offre un parcours sécurisé et agréable le long de la **Creuse**. Le parcours de la voie verte est majoritairement **ombragé**, ce qui permet de rouler à l'abri du soleil et de profiter de la fraîcheur des arbres. Les paysages traversés sont paisibles et offrent des points de **vues imprenables** sur la Creuse. La piste cyclable est adaptée à tous les niveaux, avec un revêtement en enrobé étroit sur la majeure partie du parcours. Un itinéraire idéal pour les cyclistes souhaitant explorer le département à vélo. On vous recommande un arrêt à Saint-Gaultier avant de vous diriger vers le Parc Naturel Régional de la Brenne. Dans le sens inverse, ne manquez pas l'arrêt à l'église du Menoux !



LOCATION DE VÉLOS

Vélos

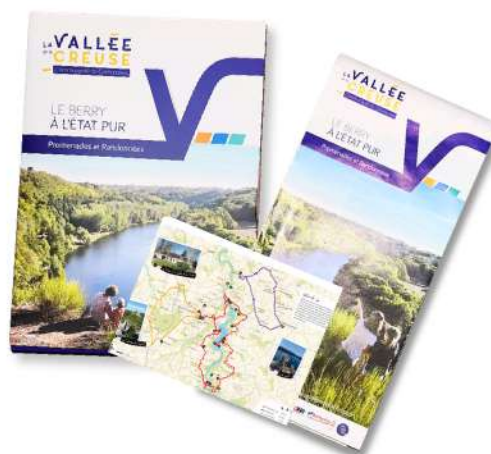
- * Éguzon : Base de Plein Air Lac Éguzon - 02 54 47 46 13
- * St-Gaultier : Office de tourisme - 02 54 47 14 36
- * St-Gaultier : Camping de L'Oasis du Berry - 02 54 47 17 04

Vélos électriques

- * Éguzon : Velo élec' - 06 07 80 82 39
- * Éguzon : BPA Lac Éguzon - 02 54 47 46 13

Toutes les randonnées pédestres et cyclos sont à retrouver en vente dans nos offices de tourisme au format papier sous forme de coffret (fiches) à 10€ ou bien sous forme de carte à 5€.
Les randonnées sont aussi disponibles sur notre site internet destinationvalleedelacreuse.fr en version numérique (avec les traces GPX).

+ Remi+ Autopartage Location de voitures électriques. Gare routière d'Argenton-sur-Creuse. Réservation via l'application Remi+ ou sur le site : <https://remiautopartage.clem.mobi/>





Réveillez votre âme d'artiste en explorant la Vallée des Peintres en compagnie des Poï'z ! Votre mission : suivre le carnet de route pour vivre une aventure géolocalisée, déjouer la quête virtuelle, débloquer des parcours inédits, débusquer des objets mystères et trouver le trésor ultime : le badge exclusif "Impressionnants Z'Impressionnistes" !

Le pitch ? De nombreux peintres sont tombés sous le charme de la Vallée de la Creuse surnommée la Vallée des Peintres : Guillaumin, Detroy, Monnet... Zart' lui aussi rêve de marquer l'Histoire de l'Art en peignant ZE tableau ! Pour ce faire, il peut compter sur Zétoulu et ses conseils avisés : « Rejoins-moi dans la vallée des peintres, je te guiderai sur le chemin des z'artistes ... ».

L'ENTRÉE DES Z'ARTISTES !



ARGENTON-SUR-CREUSE

DISTANCE : 2 KM - DURÉE : 1H - DIFFICULTÉ : ***

À Argenton-sur-Creuse, ce parcours invite à une balade artistique le long de la Creuse et dans les ruelles pittoresques pour découvrir le patrimoine local. En résolvant les énigmes, vous découvrirez les particularités de la "Venise du Berry" pour dénicher le Poï'z Zabeth.

CACHE CACHE AUTOUR D'UN VILLAGE



GARGILESSÉ

DISTANCE : 1 KM - DURÉE : 1H - DIFFICULTÉ : *

Partez à la recherche de Zétoulu à travers ce parcours au coeur de Gargillesse-Dampierre, parmi les "Plus Beaux Villages de France". Dans les pas des z'artistes; arpentez les ruelles de ce joyau romantique du Berry, cher à George Sand pour résoudre les énigmes nécessaires à la validation de l'aventure.

SOS : MONET PEINTRE EN DÉTRESSE



FRESSELINES

DISTANCE : 3,5 KM - DURÉE : 1H À 2H - DIFFICULTÉ : ***

Cette aventure au confluent des deux Creuses vous plonge dans l'univers impressionniste sur les traces de Claude Monet et de ses pinceaux. En résolvant les énigmes au bord de l'eau, vous viendrez en aide au maître de la lumière pour décrocher le Poï'z Zeïdon'.

ZART' MET LE BO'ZART DANS LA VALLÉE



CROZANT

DISTANCE : 2,5 KM - DURÉE : - 1H À 2H - DIFFICULTÉ : **

Sur l'éperon rocheux de Crozant, cette aventure vous mène des ruines de la forteresse médiévale jusqu'aux bords de la Sédelle. Déchiffrez les secrets des paysages escarpés qui ont tant fasciné les peintres paysagistes de la Creuse pour décrocher le Poï'z Zart'.

Sans oublier les parcours mystère avec objet à Le Menoux, Ceaulmont, Lafat (23), Fresselines (23) et la cache finale secrète pour découvrir le Poï'z exclusif de la micro z'aventure !



Informations & Contact



Côté Indre (36) : OT Vallée de la Creuse - tourisme@lavalleeedelacreuse.fr, 02 54 24 05 30 (Argenton), 02 54 47 43 69 (Eguzon). Côté Creuse (23) : info@paysdunois-tourisme.fr, 05 55 89 24 61 (Dun le Palestel), 05 55 63 01 90 (Crozant)

Les Terr'Aventuriers en parlent le mieux...

Argenton-sur-Creuse

TIWANTCHOUPIE 87

"Magnifique village.. une raison de sortir de l'autoroute. Merci les sages je suis époustoufflé."

ANGEL_BOUVIER

"Très joli village aux multiples couleurs ! Belle entrée en matière dans la Vallée des Peintres !"

Gargillesse

FREDOVOX

"Le village est un paradis sur terre. Émouvant de découvrir le village coup de coeur de George Sand."

ZAITROUVÉLACACHE03

"Quel magnifique parcours au sein d'un village sublime ! Le parcours donne envie de rester et de rêver au son de la Gargillesse !"

La cache finale

BLAROGAPI

"Encore une magnifique aventure avec un final à couper le souffle. Merci pour ces moments magiques"

MINGOT

"Victoire! Magnifique micro-zaventure! Notre 1ère, on en a pris plein les yeux! Merci beaucoup."





i Réservation obligatoire (en bureau, par téléphone ou mail). Règlement sur place avant le début de la visite.

Tout au long de l'été, l'Office de Tourisme de la Vallée de la Creuse vous propose un programme chargé en visites ! Explorez autrement la vallée, riche en histoire, en paysages inspirants et en patrimoine préservé. Accompagné de nos deux guides Léa et Hélène, laissez-vous conter en version "flash" ou plus longue, les secrets de notre territoire.



Argenton-sur-Creuse

VISITE FLASH DE LA VILLE

Les mardis à 17h

Au rythme de la Creuse, tantôt calme et sereine, tantôt tourbillonnante et animée, Argenton se dévoile au gré des ruelles d'autrefois, des vieux moulins à roue et des maisons à galeries suspendues au-dessus de la rivière...

Découvrez les principaux points d'intérêt d'Argenton en 30 minutes !

i Sur réservation. RDV devant l'Office de Tourisme d'Argenton, tarif 2€ ; gratuit -7 ans, durée : 30min. En juillet/août uniquement

VISITE NOCTURNE

Les mardis à 21h

Découvrez la ville d'Argenton-sur-Creuse et ses ruelles historiques dans une autre ambiance, celle de la tombée de la nuit.

i Sur réservation. RDV devant l'Office de Tourisme d'Argenton, tarif 5€ ; gratuit -7 ans, durée : 1h30. En juillet/août uniquement

L'ORDRE DES MESSAGERS

Les mercredis à 10h30

Août 1356. La guerre entre la France et l'Angleterre déchire le royaume depuis plus de vingt ans. Le Prince Noir approche, brûlant tout sur son passage. Argenton est en danger. Une lettre doit parvenir d'urgence au seigneur de la ville. Mais attention : il ne reçoit personne sans épreuve... Saurez-vous le convaincre ?

i Sur réservation. RDV devant l'office de tourisme d'Argenton, tarif : 5€, durée : 1h30. En juillet/août uniquement

Saint-Marcel

À LA RECHERCHE DES SECRETS DE SAINT-MARCEL

Les mardis à 10h30

Aujourd'hui, devenez des Apprentis du Temps ! L'histoire de Saint-Marcel s'est brisée en fragments dispersés dans le village. Votre mission : les retrouver en observant, réfléchissant et relevant des défis à chaque étape. Ouvrez l'œil, soyez curieux... Le passé compte sur vous !

i Sur réservation. RDV parking d'Argentomagus, tarif : 5€ pour les enfants, gratuit pour les adultes accompagnants. Durée : 1h30. En juillet/août uniquement.



Cuzion - Bonnu

LES SECRETS DE LA SORCIÈRE DE BONNU

 **Les jeudis à 14h30**

Après une petite balade-découverte de Bonnu et des légendes rustiques de George Sand, vous entrerez dans la célèbre Maison de la Sorcière pour en déchiffrer les secrets !


 Sur réservation. RDV devant la Maison de la Sorcière, tarif 5€ ; Gratuit -7 ans, durée : 1h30. En juillet/août uniquement

Cuzion - Châteaubrun

CHÂTEAU DE CHÂTEAUBRUN

 **Les vendredis à 10h**

Cette forteresse médiévale est un incontournable du territoire. Vous y ferez la rencontre des sculptures monumentales qui l'habitent, œuvres de l'artiste Guy Baudat. Cette visite d'été est définitivement un rendez-vous à ne pas manquer pour les passionnés d'art et d'architecture !

 Sur réservation. RDV devant le château, tarif 5€ ; Enfant 7 à 12 ans : 2,50€, durée : 2h. En juillet/août uniquement

Le Menoux, 50 ans des fresques de l'église

VISITE DE L'ÉGLISE ET DE L'ATELIER DE L'ARTISTE CARRASCO

 **Les mardis à 10h**

Plongez dans le monde de l'artiste bolivien Jorge Carrasco à travers son oeuvre dans l'église du Menoux, réalisée il y a 50 ans cette année.

Un ensemble monumental de fresques vous attend. Plafonds, murs, recoins... L'intérieur est recouvert de formes colorées, vibrantes et puissantes. Votre visite se poursuivra dans l'atelier personnel de l'artiste, situé à quelques pas de l'église.

 Sur réservation. RDV devant l'église du Menoux, tarif 5€ ; gratuit -16 ans, durée : 2h



Gargillesse-Dampierre

GEORGE SAND À GARGILLESSE

 **Les jeudis à 10h30**

Visitez Gargillesse à travers le regard de George Sand et les commentaires qu'elle a pu faire sur ce magnifique village quand elle y séjournait.


 Sur réservation. RDV devant l'Office de Tourisme de Gargillesse, tarif 5€ ; gratuit -7 ans, durée : 1h30min. En juillet/août uniquement



VISITE FLASH ÉGLISE/CRYPTÉ

 **Les mercredis et vendredis : à 16h30 pour l'église et à 17h15 pour la crypte**

Labellisé parmi les Plus Beaux Villages de France, Gargillesse possède une église romane remarquable. Elle abrite notamment le tombeau du seigneur Guillaume de Naillac ainsi que des chapiteaux du XIIème siècle que vous présentera notre guide. La visite se poursuivra dans la crypte pour en apprendre plus sur ses fresques.

 Sur réservation. RDV devant l'église de Gargillesse, tarif 2€ l'église et 2€ la crypte ou 4€ les deux ; gratuit -7 ans, durée : 30min chaque visite. En juillet/août uniquement





OLEZPROZ

À faire aussi

Activités culturelles et expositions



Ça va bouger tout l'été dans la Vallée... Et pour que vous profitiez un maximum, voici un condensé de nos recommandations : choses à faire, à voir et à ne surtout pas manquer.

Petit train touristique de Crozant

Le Petit Train Touristique de Crozant vous propose de découvrir entre-autre les sites fréquentés par les artistes de l'École de Crozant à travers cette balade commentée d'une heure.

Côté pratique : En juillet-août, plusieurs départs possibles dans la journée (voir tous les horaires sur le site). Départ Place du Presbytère (Hôtel Lepinat). **Contact :** 06 33 55 98 40 - www.petittrain-crozant.com

La Villa Algira Maison de George Sand

"Un soir de juin 1857, après avoir parcouru des chemins avec son compagnon Alexandre Manceau, **George Sand** découvrait le village de Gargillesse. Ce fut un réel coup de foudre pour la romancière qui souhaita immédiatement y acquérir une chaumière qui devint la maison de George Sand à Gargillesse."

Côté pratique : Ouverture en juin et septembre : tous les jours 14h30 à 18h sauf le mardi. En juillet/août - tous les jours et jours fériés 10h-12h et 14h30-19h. Fermé le mardi. Tarif : 5€/personne.

Contact : 06 07 04 44 80 / 06 81 19 65 53, encadrerielienard@orange.fr

Château de Bouesse

Le château de Bouesse ouvre ses portes tous les mercredis en juillet/août pour une visite historique de 10h30 à 12h. Profitez-en pour découvrir ce **château féodal** du 13ème siècle reconstruit au 15ème entre la Vallée de la Creuse et la Vallée Noire.

Côté pratique : En juillet-août, tous les mercredis à 10h30. Réservation obligatoire. Tarif de 5€. **Contact :** 02 54 47 38 43, contact@chateaubouesseenberry.com

Centre d'art contemporain - Le Rabois

Du 03 juillet au 30 août 2026
Exposition Marie Lhomet

Artiste plasticienne et papiériste, Marie Lhomet sculpte la matière végétale pour transformer le papier, sous toutes ses formes, en œuvres sensibles. Cette exposition où s'entremêle le papier, le corps et la nature brouille les frontières de l'art pour transmettre une émotion brute et respectueuse de l'environnement.

Côté pratique : Les vendredis, samedis et dimanches de 15h à 19h et 22, 23 juillet de 15h à 19h. **Contact :** 02 54 24 65 39.

BATEAU PROMENADE SUR LE LAC



Découvrez le lac autrement à travers cette promenade commentée d'1h10 au cœur des gorges de la Creuse. Une balade originale pour admirer les nombreux sites qui émaillent les 14 km du parcours sur le Lac d'Eguzon (rivière Creuse) : les ruines de Crozant, le rocher des Fileuses et le confluent de la Sédelle, le Moulin de Pillemongin, le Lac Chambon... (Demi-tour à l'Île des Sorcières à Bonnu). **Côté pratique :** De mai à septembre (sauf le lundi). Départs à 14h30 et 16h00. Tarifs adulte 15€. **Contact :** 05 55 89 81 96

Le Château de Gargillesse

Du 06 juin au 20 septembre 2026

Exposition "George Sand, l'âme des paysages"

À Gargillesse, village cher au cœur de George Sand, où elle aimait séjourner pour son calme, la beauté de ses paysages et l'inspiration qu'elle y trouvait, une exposition d'envergure est présentée au Château de Gargillesse, du 6 juin au 20 septembre 2026 "George Sand, l'âme des paysages - Gargillesse, Nohant et autres lieux".

Côté pratique : En juin et septembre : tous les jours sauf le mardi 14h30-18h30. Juillet et août : tous les jours sauf le mardi 14h30-19h00. **Contact** : chateaugargillesse@gmail.com - www.chateaugargillesse.com



Festival Les Intemporel-les

Du 18 au 26 juillet 2026

Le festival Les Intemporel-les célèbre déjà sa cinquième édition du 18 au 26 juillet 2026 à Argenton-sur-Creuse et ses alentours ! Pour souffler sa **cinquième** bougie, le festival, dédié à la rencontre des musiques de différents styles, de toutes régions du monde et des époques mélangées, propose une **programmation** riche et variée avec des artistes confirmés - ou en devenir - du paysage musical. En route pour une nouvelle édition **chaleureuse**, généreuse et ouverte, riche en découvertes.

Côté pratique : Billetterie à l'Office de Tourisme de la Vallée de la Creuse ou en ligne sur le site du festival.

Contact : <https://les-intemporel-les.com/>
billetterie@les-intemporel-les.com



Festival d'été de Gargillesse

Du 8 au 23 août 2026

Au mois d'août et pour la 59e année consécutive, le Festival d'été de **Gargillesse** fait résonner la harpe entourée de multitudes d'instruments, dans des musiques de toutes les époques et à travers le monde. Six rendez-vous éclectiques à partager sans modération ! Un hommage particulier sera rendu à George Sand à l'occasion des 150 ans de sa disparition. **Côté pratique** : Billetterie à l'Office de Tourisme de la Vallée de la Creuse ou directement sur le site internet <https://festivalgargillesse.fr/> **Contact** : contact@festivalgargillesse.fr

Fédérations des Chemins de la Guerre de Cent Ans

Le stagiaire de la FCGCA propose des visites guidées et ateliers enfants tout l'été. Retrouvez son programme dans nos offices de tourisme. **Côté pratique** : Réservation auprès de l'Office de Tourisme de la Vallée de la Creuse.

Exposition de Marie LHOMET à découvrir au Centre d'Art Contemporain, Le Rabois



BALADES CONTÉES en Val de Creuse

avec la conteuse Corinne Duchêne, artiste passionnée, pour partager des moments magiques sur des sites remarquables.

Mercredi 29 juillet à Argenton-sur-Creuse
"Contes du Peuple Féérique"



Laissez-vous conter ces êtres étranges qui veillent sur la nature, les enfants et les animaux. Des histoires de fées-fileuses, de dames blanches, de dryades, d'ondines et de farfadets. Pour voir les fées, il faut y croire. Public familial.

Départ à 20h30 de l'église St-Sauveur d'Argenton-sur-Creuse

Mercredi 05 août à Gargillesse-Dampierre
"Contes de George Sand"

Partez à la rencontre des êtres fantastiques et animaux fabuleux qui peuplaient l'imaginaire des paysans au temps de George Sand. Meneurs de loups, fées, lupeux, fadets... Un hommage à la grande romancière qui résida à Gargillesse.

Départ à 20h30 de l'église de Gargillesse

Mercredi 12 août à Saint-Gaultier
"Contes au fil de l'eau"

Il était un temps où les fleuves étaient des déesses, les naïades se baignaient dans les fontaines et les nixes dans les étangs. Des êtres fabuleux se cachaient dans les eaux sombres des étangs, ou tapis dans le lit des rivières.

Départ à 20h30 de l'église de Saint-Gaultier

Pas de réservation : vente des billets de 20h à 20h30, prévoir une lampe de poche. Durée : 1h45. Tarifs : 8€/adulte et 5€/enfant (5-16ans). Renseignements Association Le Grimoire 02 54 47 96 51.



©AZI Berry / Province

i Réservation obligatoire (en bureau, par téléphone ou mail). Règlement sur place avant le début de l'activité.

Pour ces vacances, on vous propose de vous laisser porter et de découvrir des disciplines originales telles que la création de marionnettes avec une professionnelle. Plutôt d'humeur activité de plein air aujourd'hui ? On se donne rendez-vous dans nos ruisseaux pour pêcher les écrevisses. Pour sûr, il y en aura pour toute la famille ! Préparez-vous à vivre des vacances vibrantes et insolites : votre terrain de jeu idéal pour cet été sera définitivement la Vallée de la Creuse !

Saint-Gaultier

VISITE À LA FERME DE BEL AIR

Les mardis à 10h

Une animation familiale pour découvrir la ferme, ses animaux, son fonctionnement et notamment sa fabrication de fromages au lait de vache.

Info Sur réservation. RDV devant la ferme à l'adresse 1 Bel Air, 36800 St-Gaultier. Tarif : 2,50€, durée 2h. En juillet/août uniquement.

Éguzon-Chantôme

VISITE DE LA FERME D'AGNÈS

Les jeudis à 10h

Bienvenue à la ferme d'Agnès qui vous fera découvrir son élevage biologique : les cochons élevés en plein air. Vous saurez tout de son métier et pourrez déguster ses délicieux produits.

Info Sur réservation. RDV à la ferme lieu dit la Barricole. Gratuit. Durée 1h30. En juillet/août uniquement

Éguzon-Chantôme

PÊCHE AUX ÉCREVISSES

Les mercredis à 9h

Sortez des sentiers battus en participant à l'initiation pêche aux écrevisses : une activité phare dans la Vallée de la Creuse ! Accompagné par l'association de pêche La Vandèze, nous vous proposons un moment pédagogique autour de l'écrevisse avant de vous lancer à la pêche sur les ruisseaux.

Info Sur réservation. RDV Office de tourisme d'Éguzon, tarif majeur 5€, mineur 2,50€, durée 2h30. En juillet/août uniquement




Gargillesse

ATELIER TERRARIUM

 **Les mardis à 14h30**

Avec les conseils et l'aide de Valérie, fabriquez votre propre terrarium, un petit paysage composé de plantes et de minéraux dans un contenant en verre fermé. Un atelier unique et original dans la région ! *D'autres dates sont possibles sur demande directe auprès de l'Atelier du Terrarium.

 RDV devant l'atelier à Gargillesse 21 rue du Père Moreau, tarif : dès 55€, durée 2h30



Gargillesse

ATELIER MARIONNETTES

 **Les mercredis à 15h**

Amusez-vous en famille dans cet atelier original. Vous confectionnerez votre propre marionnette avec l'aide de Félicité, marionnettiste professionnelle (ouvert à tout public dès 3 ans). Avec de nombreux matériaux et accessoires à disposition, libérez votre créativité !

 Sur réservation. RDV à la Galerie du Moulin, la Chaumerette, tarif 10€ par personne, durée 2h. En juillet/août uniquement



à l'aventure JEUX DE PISTE

LES CONTES DE GRAND-MÈRE

 **Tous les jours**

Entre 1873 et 1876, George Sand a écrit 13 contes pour ses petites filles Gabrielle et Aurore. Aurait-elle trouvé son inspiration à Gargillesse? Jeu dans le village pour toute la famille.

 Départ de l'OT de Gargillesse aux horaires d'ouverture, tarif 2€. Jeu pour toute la famille. En juillet/août uniquement

GRAND REPORTER DE GARGILLESSE

 **Tous les jours**

En cette année où nous commémorons les 150 ans de la disparition de George Sand, nous avons besoin d'informations pour un article. À vous de nous les rapporter !

 Départ de l'OT de Gargillesse aux horaires d'ouverture, tarif 2€. À partir de 8 ans. En juillet/août uniquement

UN ÉTÉ AU MUSÉE

de la Chemiserie et de l'élégance masculine

Le Musée de la Chemiserie et de l'Élégance Masculine retrace l'histoire de la chemise et de sa fabrication, depuis le Moyen Âge jusqu'à nos jours. Il met en lumière le savoir-faire des ouvrières locales et présente une riche collection de vêtements masculins, d'accessoires, d'outils de confection et de documents d'archives.



GEORGE SAND
2026

Du 11 février au 23 décembre 2026

Exposition "George Sand et la mode, costumes civils et populaires en Bas-Berry"

À l'occasion du 150^e anniversaire de la mort de George Sand, le Musée de la Chemiserie présente une exposition autour de la mode et du vêtement de 1830 à 1880. L'exposition met en lumière une mode bourgeoise, celle que peut porter George Sand à Paris, opposée à une mode populaire, portée par les personnages de ses romans. En effet, si la mode se « fait » à la capitale, elle n'en est pas moins présente autour de Nohant les jours de fête. Les costumes présentés à Argenton témoignent de cette influence tout en gardant leur spécificité régionale.

**Du 11 février au
23 décembre 2026**

Exposition « Le chantier des collections, quésako ? »

Depuis 2025, le musée est entré dans une phase de rénovation de ses réserves. Un vaste chantier des collections est nécessaire afin d'assurer la conservation des collections sur place, tenant compte des problématiques de stockage, d'empoussièrement, de mobilité.

Mais qu'est-ce qu'un chantier des collections, par qui est-il mené ? Afin de répondre aux interrogations du public, le musée présente sous forme de panneaux pédagogiques les différentes phases d'un chantier des collections.



Du 5 juin au 30 août 2026

Verdures – Pierre Marchand

Par son geste de sculpteur, Pierre Marchand met en situation la réalité du monde végétal, parfois de façon exagérée, agrandie, recomposée. Ces œuvres épousent la Nature, subliment la création végétale afin d'alerter le visiteur de l'urgence de la protéger et de la respecter. Dans l'œuvre de l'artiste, il est question de survivance, de fragilité, d'émotion de la vie végétale, de notre Vie. Ces sculptures sont inscrites dans un monde de silence où se mêlent composition vigoureuse et enchevêtrement végétal, grand chaos de l'orchestration des plantes.



ACTIVITÉS

au musée

SENSU, ÉVENTAIL JAPONAIS

 **Mardi 7 juillet à 14H30**

Pour te rafraîchir en cette période estivale, viens créer ton éventail japonais. Le sais-tu ? Plus qu'un accessoire de mode ou un objet utilitaire, l'éventail est un objet mystérieux. Au temps des pharaons, l'éventail en plumes était capable d'élever haut dans les airs celui qui l'utilisait. En Asie, il permettait d'écarter les esprits malfaisants comparés à des mouches.



BRACELET BRÉSILIEN, UN BIJOU POUR L'ÉTÉ

 **Mercredi 15 juillet à 14H30**

Avec des fils de toutes les couleurs, le bracelet brésilien est un bijou coloré et décoratif populaire dans le monde entier. Symbole de gaieté et de joie, tu pourras fièrement porter le tien tout l'été. Le sais-tu ? Ses origines sont profondément enracinées dans la culture Aztèque, une civilisation d'Amérique centrale qui a existé du 14^e au 16^e siècle. Ornés de pierres précieuses et de gravures complexes, ces bracelets étaient un symbole de prestige pour ceux qui les portaient. Au fil du temps, il est arrivé au Brésil et a évolué avec les fils de coton colorés que l'on connaît.

MOMENT DÉTENTE AVEC L'ORIGAMI JAPONAIS

 **Mardi 21 juillet à 14H30**

L'origami est l'un des plus anciens arts populaires en Asie. Oru, « plier » et kami « papier » est l'art du pliage du papier. Un des origamis les plus populaires est la grue en papier. La grue est un animal important au Japon, une légende dit : « Quiconque plie mille grues de papier verra son vœu exaucé. » On relève le défi ?

UN ATTRAPE RÊVE POUR TA CHAMBRE

 **Mardi 28 juillet à 14H30**

Fils, tissus, plumes, perles... découvre les techniques de réalisation d'un attrape rêve ou capteur de rêve et réalise ton œuvre d'art suspendue. Le sais-tu ? Selon la croyance populaire, le capteur de rêve empêche les mauvais rêves d'envahir le sommeil. Agissant comme un filtre, il capte les songes envoyés par les esprits, conserve les belles images de la nuit et brûle les mauvaises visions aux premières lueurs du jour.

FIL APRÈS FIL, INITIATION À L'ART DU TISSAGE

 **Mardi 04 août à 14H30**

À l'aide d'un métier à tisser, réalise un morceau de tissu. Fil, laine, coton, chanvre, lin, fils artificiels ou matériaux de recyclage, place à la création !



JE FABRIQUE MON SAVON !

 **Mardi 11 août à 14H30**

Le sais-tu ? Le savon est apparu il y a 4 500 ans en Mésopotamie, mais il n'était pas composé avec les mêmes produits et ne servait qu'à se blanchir les cheveux ou contre les maladies de peau. Dans le jardin textile du musée, existe une plante appelée la Saponaire. L'herbe à savon, comme on l'appelle parfois aussi, était jadis la plante des lavandières car elle a des propriétés moussantes et lavantes. Au cours de cet atelier, apprends à réaliser ton savon personnalisé en choisissant sa couleur, son parfum et sa forme. Attention à la mousse !

KANZASHI, FLEUR JAPONAISE EN TISSU

 **Mardi 18 août à 14H30**

À l'aide de chutes de tissus, initie-toi à la création d'un ornement traditionnel japonais, le kanzashi. Pétales après pétales, assemble ta fleur. Le sais-tu ? À l'origine, cet ornement fabriqué en bois, en or, en argent ou en écaille de tortue était accroché à des barrettes maintenant les cheveux des femmes japonaises.

DÉFILÉ DE MODE - COLLECTION CHEMISES

 **Mardi 25 août à 14H30**

Qui n'a pas rêvé de s'essayer au monde de la création textile ? Laisse-toi porter par ton imagination en mélangeant les motifs, les formes et les couleurs, au cours de cet atelier où tu seras designer de ta collection de chemises.

Infos pratiques : Tarif : 3C/personne, Ateliers réservés aux enfants de 8 à 12 ans. Durée : 1H30



Tél. 02 54 24 34 69 - contact@museedelachemiserie.fr - www.museedelachemiserie.fr - Horaires : du mardi au dimanche : 9h30 - 12h00 et 14h00 - 18h00. En juillet-août : 10h00 - 12h30 et 14h00 - 18h30. Fermé le lundi.

UN ÉTÉ AU MUSÉE

et site archéologiques d'Argentomagus

Le Musée d'Argentomagus, situé à Saint-Marcel, retrace l'histoire d'une ancienne cité gallo-romaine. Il propose une immersion captivante dans la vie quotidienne des Bituriges Cubes à travers des vestiges archéologiques, des reconstitutions et des expositions temporaires.



Du 30 mai au 6 décembre 2026 - Exposition « L'aiguille et la peau »

Conçue par les musées communautaires, cette exposition, didactique et chronologique, est consacrée à l'usage associé de l'aiguille et de la peau à travers les millénaires, depuis la Préhistoire jusqu'à la période contemporaine. Témoin de la pratique de la couture à chaque époque et parmi l'un des objets les plus fins de l'artisanat, l'aiguille à chas est emblématique dans les deux musées.

Le visiteur est invité à prendre conscience de la place importante de la peau comme de l'aiguille à chas dans notre évolution. L'usage de la peau et de la fourrure questionne encore aujourd'hui sur notre rapport à l'animal.

Juillet/août : visite commentée de l'exposition « L'aiguille et la peau » tous les mardis à 11h.

13-14 juin
VILLAGE DE
L'ARCHÉOLOGIE
2^{ÈME} ÉDITION



Pour la 2^e année consécutive, sous l'égide de l'INRAP, le Village de l'archéologie s'installe sur le site d'Argentomagus à Saint-Marcel (Indre). Plusieurs intervenants dans le domaine de l'archéologie territoriale (Inrap, associations, amateurs passionnés) exposeront leurs recherches et les découvertes récentes.

Des **visites guidées** de l'exposition L'aiguille et la peau seront proposées par les commissaires d'exposition, ainsi que des visites du site archéologique.

Activités pour **petits et grands** : jeux gallo-romains, ateliers de démonstration du travail de la peau, taille du silex et de l'os.

Restauration sur place : l'artisan crêpier D'amour & d'Eau Fraîche dévoilera son savoir-faire avec ses succulentes crêpes sucrées ou salées.

**Programme complet à retrouver
sur argentomagus.fr**



ACTIVITÉS

au musée

DANS LA PEAU D'UN ARCHÉOLOGUE : INITIATION À LA FOUILLE ARCHÉOLOGIQUE

 **Vendredi 17 juillet à 10H30**

Tu aimes chercher, gratter, fouiller, te contorsionner ? Viens t'initier au métier de l'archéologue le temps d'un atelier et découvrir des trésors. **Âge : 8 à 12 ans**

DANS LA PEAU D'UN ARCHÉOLOGUE : INITIATION À LA FOUILLE ARCHÉOLOGIQUE

 **Vendredi 07 août à 10H30**

Tu aimes chercher, gratter, fouiller, te contorsionner ? Viens t'initier au métier de l'archéologue le temps d'un atelier et découvrir des trésors. **Âge : 8 à 12 ans**

MARQUE-PAGES FLORAUX GALLO-ROMAINS EN FAMILLE

 **Vendredi 14 août à 10H30**

Profite de l'effervescence estivale dans le jardin gallo-romain pour créer de jolis marque-pages à partir des plantes récoltées. Parents et enfants pourront ainsi partager un moment de complicité créative au musée le temps d'un atelier. **Âge : 3 à 5 ans (présence des adultes requise)**

LA MODE GALLO-ROMAINE ET SES ACCESSOIRES

 **Vendredi 21 août à 10H30**

À la découverte de la mode Gallo-romaine et de ses accessoires. Les Gaulois et les Romains s'habillaient-ils de la même façon ? Après une présentation de la mode antique costumée dans le musée, créé ta propre fibule. **Âge : 8 à 12 ans**



MA PEINTURE NATURELLE

 **Vendredi 24 juillet à 10H30**

Sais-tu que l'on peut faire de la peinture à la carotte et avec toute sorte de végétaux et minéraux ? Viens tenter l'expérience créative et naturelle au musée. **Âge : 6 à 8 ans**

MA BOURSE À JEUX EN CUIR

 **Vendredi 31 juillet à 10H30**

Jouer dans un musée ? Bien sûr, en créant ta bourse en cuir pour t'amuser comme un vrai Gallo-romain ! **Âge : 8 à 12 ans**



ENQUÊTE À ARGENTOMAGUS

 **En juillet/août**

Alors que toute la ville d'Argentomagus était en fête, le scribe Primus Lucius Arminius s'est effondré. Il est mort sur le coup. Qui a bien pu commettre un tel crime ? Comment ? Et surtout pourquoi ? Nous avons besoin de vous !

Jeu de cartes sur la base d'une enquête policière au temps des gallo-romains. Activité autonome à faire en famille ou entre amis (3-6 joueurs).

Infos : dès 8 ans, 10h-12h30, 14h-18h, durée de 2h, 7€/pers.


VISITE COMMENTÉE DU SITE (EXTERIEUR)

 **Tous les jeudis à 10H**

De l'oppidum gaulois à la ville gallo-romaine

Située sur un rebord de plateau dominant la rive droite de la Creuse, l'agglomération gallo-romaine d'Argentomagus couvre une superficie d'environ 70 hectares sur l'actuelle commune de Saint-Marcel (Indre). Elle s'est développée à partir de l'ancien oppidum gaulois du plateau des Mersans qui devient, dès le 1er siècle de notre ère, un centre politique, économique et religieux.

Infos pratiques : Tarif : 3€/personne. Durée : 1H30

 Renseignements : Tél. 02 54 24 47 31 - info@argentomagus.fr - www.argentomagus.fr - Horaires : 9h30 - 12h00 et 14h00 - 18h00. Fermé le mardi. En juillet-août : 10h00 - 12h30 et 14h00 - 18h00 tous les jours.

COUP DE FOOD en Berry

Ne repartez pas sans avoir goûté nos spécialités ! Pour vous aider, nous vous avons concocté un panier aux saveurs 100% Berry. Le panier plein, allez vous installer au bord du lac, pour savourer. Pensez à récupérer le guide complet des producteurs du territoire, disponible dans nos bureaux touristiques.

Liste de courses

- Apéritif pousse d'épine ou ratafia par Bonargent-Palide (Chasseneuil)*
- Quelques saucissons d'Agnès (Éguzon).
- Bière artisanale La Vernusse en vente à l'hirondelle (Argenton) ou La

Palisse, 100% Berry qu'on retrouve à la Réserve du 20 (Argenton).

- Côté vin : Rosé pétillant "Orchis" produit par Samuel Crépelle (Ceaulmont)*. Autre option : une bouteille de Quincy, Reully ou un Valencay de la Réserve du 20 (Argenton).

- Pâté berrichon et galette de pommes de terre. Facile à trouver dans nos boulangeries/charcuteries.

- Fromages de chèvre ferme de la Grand' Lande à Gargillesse. Si vous êtes plutôt fromage de vache? Foncez à la ferme de Bel air (Saint Gaultier).

- Pour plus de choix, passage à la crèmerie Nowot (Argenton) pour goûter tous les AOP, Valencay, Pouligny etc... Mais aussi les fromages blancs !

- Pour le dessert, les croquettes Argentonnaises à la pâtisserie Maison du Wladimir (Argenton)

*En vente à la boutique de l'office d'Argenton-sur-Creuse



Ferme de la Grand'Lande

Odile et Sébastien vous accueillent à la ferme de la Grand'Lande pour vous faire découvrir leur ferme caprine. Située au coeur de la vallée, ils fabriquent leurs délicieux fromages de chèvre : entre autres Le Gargillesse (marque déposée), le P'tit Rondin ou encore le Lingot.

Vente sur le marché d'Argenton-sur-Creuse le samedi matin



©A21 - T. Vincent

NOS SPOTS pique-nique

ARGENTON-SUR-CREUSE

Les jardins de la Grenouille / le Moulin de St-Etienne en bord de Creuse

BARAIZE

Plage de Montcocu

CEAUMONT

Plage de Chenet

CUZION

Le Pont des Piles / Plage de Bonnu

ÉGUZON-CHANTÔME

Parc Municipal / Plage de Chambon

GARGILLESSE-DAMPIERRE

La Chaumerette - Les Chérons

LE PÊCHEREAU

Prairie de Paumule / Le moulin rouge du Vivier

LE PONT-CHRÉTIEN-CHABENET

Place de Verdun / Place de la Mairie / le Gué de la Bouzanne

SAINT-GAULTIER

Espace Collet - Rond point route d'Argenton / Ilon : Sur les bords de Creuse

SAINT-MARCEL

Saint Marin, bord de Creuse / "Gare verte" entrée du site d'Argentomagus

SAINT-PLANTAIRE

Plage de Fougères - Le Gaboulet

TENDU

Place de la Mairie



À VOUS de jouer !

Pâté Berrichon ou pâté de Pâques

Il était une fois... L'incroyable pâté Berrichon. Véritable pilier de la gastronomie berrichonne, ce pâté est constitué d'une pâte brisée ou feuilletée (on ne veut pas de problèmes avec les deux teams!), d'une farce et d'œufs durs ingénieusement répartis. Une fois coupé, il révèle un visuel graphique et gourmand. Le goûter, c'est l'adopter. Et comme nous sommes généreux dans le Berry, voici la recette :

Ingrédients (pour 4-6 personnes)

500 g de pâte brisée ou feuilletée
400 g de chair moitié porc / moitié veau
3 œufs durs (l'usage veut un œuf par personne)
1 jaune d'œuf pour la dorure
Sel, poivre

Préparation

- Préchauffer le four à 180 °C (thermostat 6).
- Dans un bol, mélanger la viande hachée, l'échalote, le persil, du sel et du poivre.
- Étaler la pâte dans sur une plaque.
- Déposer le mélange de viande au centre et ajouter les œufs durs coupés en deux.
- Recouvrir avec la seconde pâte et souder les bords.
- Badigeonner le dessus avec le jaune d'œuf pour une belle dorure.
- Cuire 35-40 minutes au four jusqu'à ce que le pâté soit bien doré.

Se déguste chaud ou froid. Idéal pour les pique-niques ou à partager en entrée ou plat principal.

Bon appétit
#madeinberry

Rendez-vous au marché

Argenton Mardi et samedi matin	Mosnay 2e dimanche du mois
Éguzon Juillet/août : Marché producteurs de pays les vendredis à 17h Marché hebdo : mercredi matin	Saint-Gaultier Vendredi matin

UNE ANNÉE DE CÉLÉBRATIONS

**Centenaires, anniversaires et hommages :
une année de fête dans la vallée.**

S'il est une année pour explorer les multiples facettes de notre territoire, c'est bien celle-ci. En 2026, la Vallée de la Creuse honore son passé à travers une série d'anniversaires exceptionnels. Des écrits passionnés de George Sand aux pinceaux visionnaires de Jorge Carrasco, des premières notes de la Parenthèse Musique aux saveurs automnales des châtaignes d'Éguzon, nous vous invitons à fêter avec nous un siècle d'énergie, des décennies d'art et des années de partages...



George Sand 2026 Le Berry, terre d'inspiration

En 2026, la Vallée de la Creuse, et plus largement le Berry, célèbrent avec fierté l'héritage de George Sand à l'occasion des 150 ans de sa disparition. Figure littéraire majeure et amoureuse de nos paysages, ses séjours réguliers ont profondément marqué l'histoire locale et le Berry plus largement. Parmi les lieux emblématiques, la Villa Algira, située à Gargillesse, occupe une place toute particulière. Achetée par Alexandre Manceau, son dernier compagnon, cette maison, que George Sand qualifiait de "niche à bonheur", fut son refuge de nombreuses années. Elle y écrivait, y recevait ses proches, et

puisait dans la beauté sauvage des gorges de la Creuse l'inspiration de plusieurs de ses œuvres. Aujourd'hui ouverte aux visiteurs, la Villa Algira offre une immersion authentique dans l'intimité de l'écrivaine, entre mobilier d'époque, souvenirs personnels et atmosphère romantique intacte. Pour compléter votre venue, ne manquez surtout pas la visite du Domaine de Nohant, sa maison principale. Situé à quelques kilomètres de La Châtre, ce domaine vous permettra de plonger dans l'intimité de l'écrivaine, son enfance et sa vie quotidienne à travers la demeure, telle qu'elle l'a connue.



Buste de George Sand, Gargillesse

Vers une Panthéonisation...

Un projet national envisage de lui rendre hommage au Panthéon sous la forme d'un cénotaphe, par le dépôt symbolique de la terre de Nohant, lieu intimement lié à sa vie et à son œuvre. George Sand deviendrait ainsi la huitième femme à entrer dans ce lieu emblématique de la mémoire nationale.



Pass George Sand

Vous envisagez de visiter les lieux Sandiens ? Pensez au Pass George Sand qui regroupe : La Villa Algira, le Domaine de Nohant, le Moulin d'Angibault et la Maison Jour de Fête. En vente dans nos bureaux touristiques. Tarif : 18,50€

**Pour plus d'informations et découvrir
l'agenda des festivités, c'est par ici :**

www.georgesand2026.com



100 ans déjà

Le Barrage et l'usine d'Éguzon

En 2026, le barrage d'Éguzon célèbre un siècle d'une épopée industrielle et humaine hors du commun. De sa construction pharaonique dans les années 20 à la naissance des loisirs nautiques sur son lac, célébrez l'histoire de ce géant de béton qui a profondément transformé la Vallée de la Creuse.

Barrage en fête - 6 juin 2026

Le Syndicat Mixte du Lac avec l'association OC and OÏL vous invitent au pied du barrage pour une soirée années folles (déguisement bienvenu) à partir de 18h. Au programme, de la **musique**, de la **danse**, espace **restauration/boisson**, sans oublier la **projection** du film documentaire à 22h qui fait suite aux collectages menés sur le territoire (produit par Oc&Oïl en collaboration avec Ciclic Centre Val de Loire et la cinémathèque de Nouvelle Aquitaine). **Contact** : 06 72 14 10 42, ocanodoil@gmail.com

Conférence - Le Barrage sous l'occupation

Cette conférence proposée par l'ASPHARESD sera dédiée au rôle du barrage durant la 2^{de} Guerre Mondiale. **Côté pratique** : Le 19 juin à 18h30 à salle de spectacles d'Éguzon.

Lac en fête - 19 juillet 2026

Comme chaque année, le lac sera célébré en juillet à l'occasion de la journée "Lac en fête" sur les communes de Cuzion, Saint-Plantaire et Éguzon-Chantôme. Activités **nautiques**, sportives, restauration, **animations** et musique live seront de la partie. Sans oublier le **feu d'artifice** et spectacle de drones le soir à 23h !

Feu d'artifice et concert - 11 août 2026

Dès 21h, préparez-vous pour un **concert** surprise au pied du barrage suivi d'un **feu d'artifice** tiré depuis la crête. Soirée proposée par le Syndicat Mixte du Lac.

Musée de la Vallée de la Creuse Exposition Le Barrage 1926 - 2026

Le musée consacre une exposition sur l'histoire du barrage d'Éguzon : une immersion dans l'aventure technique et humaine de ce chantier pionnier du début du XX^e siècle. Découvrez des documents exceptionnels qui illustrent à la fois les profondes transformations du paysage et l'impact social majeur de cet ouvrage emblématique sur la vallée de la Creuse. **Informations** : du 06/06 au 15/11, ouvert du mardi au vendredi de 10h à 12h et 14h à 18h et le week-end de 14h à 18h. Tel : 02 54 47 47 75.

Parution du livre : Le Barrage d'Éguzon 1926-2026

À l'occasion du centenaire, un ouvrage collectif a vu le jour, édité par l'association L'ASPHARESD d'Éguzon. Il retrace l'histoire de la construction à nos jours.

Côté pratique : Livre en vente à L'Expresso, la Mare aux Livres et au Musée de la Vallée de la Creuse (Éguzon) au tarif de 20€.



Soirée Darc au Pays - 12 août 2026

Le Festival Darc se délocalise dans le cadre de Darc au Pays pour un **concert** gratuit au pied du barrage à 20h.

VISITER LE BARRAGE

Du 30 juillet au 14 août, venez découvrir ce barrage lors d'une visite guidée de l'installation à l'occasion de son 100^{ème} anniversaire. Découvrez ce site industriel, son fonctionnement, son histoire et le métier des salariés qui y travaillent.

Infos pratiques : 30/31 juillet et 06/07/10/11/13/14 août à 10h et 14h30. À partir de 8 ans. Tarif : gratuit.

Réservation obligatoire sur le site edf.fr : <https://www.edf.fr/groupe-edf/visiter-edf/519/events>

Le Menoux

Les fresques de Carrasco

D'apparence classique, l'église du Menoux abrite un secret fascinant : une fresque monumentale et explosante de couleurs réalisée par l'artiste bolivien Jorge Carrasco. En 2026, c'est un double anniversaire qui se dresse : les 50 ans de cette oeuvre dans l'église (1976) et les 20 ans de la disparition de l'artiste.

Une vie fascinante

Jorge Carrasco est un artiste contemporain né en Bolivie en 1919. C'est à Paris qu'il rencontre sa femme Simone, qui deviendra son inspiration, sa muse. Après des années riches en voyages, le couple s'installe dans le village du Menoux vers les années 70, Simone étant originaire du coin.

Bénévolement, l'artiste décide de se mettre au travail dans l'église. À travers son travail hypnotique, Carrasco réussit à redonner vie à ce monument historique, offrant aux visiteurs une expérience contemplative, vibrante et certainement inoubliable. Sur les 450m² de murs, les dessins sont sinueux, ronds, riches en allégories et en influence de la culture amérindienne.

Côté pratique : Église Notre Dame ouverte tous les jours de 9h à 19h en entrée libre. Atelier Carrasco : ouvert du mardi au dimanche (du 01/05 au 30/09) et du mercredi au dimanche (du 01/10 au 30/04) de 10h à 12h30 et 14h à 18h. Visite guidée possible en contactant Les Amis de Carrasco au 02 54 47 88 20 ou par mail lesamisdecarrasco@gmail.com

L'atelier

À proximité de l'église, ne manquez pas l'Atelier Carrasco qui propose une immersion dans le monde de Carrasco et de son oeuvre. On y découvre de nombreuses peintures et sculptures mais aussi des faits intéressants sur la vie de Carrasco, qui a notamment côtoyé ses pairs tels que Picasso, Matisse, Jean Cocteau ou encore Soulages. Dans cet atelier, transformé en galerie d'art, vous aurez sûrement l'occasion de rencontrer la famille de l'artiste qui vous fera la visite.

Visites guidées église/atelier

En juillet/août tous les mardis à 10h. Tarif 5€. Réservation auprès de l'Office de Tourisme de la Vallée de la Creuse.



Vallée de la Creuse **La Parenthèse Musique** Du 03 juillet au 07 août

Voilà 10 ans déjà que le festival La Parenthèse Musique anime les églises de la Vallée de la Creuse tout au long de l'été.

Festival nomade et gratuit

En 2016, les élus de la Vallée de la Creuse souhaitent enrichir le territoire d'une offre culturelle de qualité pendant la saison estivale et mettre en valeur son patrimoine. La Parenthèse Musique est née. Elle permet aux habitants et estivants de profiter de concerts gratuits dans des lieux singuliers de la vallée. Pilotée par l'association Oc&Oïl, cette programmation se veut éclectique et propose un voyage musical sans cesse renouvelé afin que chacun puisse découvrir, savourer et revenir à sa guise.

Informations : <https://ocandoil.wixsite.com/oc-and-oil>

Éguzon-Chantôme **40^{ème} Fête de la Châtaigne** 31 octobre et 1er novembre 2026

Depuis 40 ans, la Fête de la Châtaigne d'Éguzon fait vibrer le week-end de la Toussaint entre randonnées, marché, salon de la rando, tournage sur bois ou encore dégustation du fruit sous toutes ses formes !

Un week-end de célébration

Pour cette 40ème édition folle, les organisateurs vous préparent de nombreuses surprises et animations inédites. Une chose est sûre, le bourg d'Éguzon vibrera une 40ème fois au rythme des bandas, du marché, des cornets de châtaignes et aux pas de ses randonneurs. En parlant de rando, préparez-vous pour : Tour du lac de la Roche aux Moines 2026, "Sur les pas de George Sand" le 30 octobre, Tour du lac d'Éguzon "100 ans du barrage" le 31 octobre et Randonnée des Chemins Creux le 1er novembre. À vos marques, prêts : randonnez !

Informations et inscriptions : <https://fete-chataigne-eguzon.com> ou à l'Office de Tourisme d'Éguzon au 02 54 47 43 69.



Point pédagogique Tourisme responsable

Sur notre territoire, la gestion des déchets est au cœur de notre engagement pour un tourisme responsable. Nous invitons chacun à réduire ses déchets, privilégier les produits réutilisables et respecter les lieux en laissant la nature propre. Ensemble, adoptons des pratiques simples pour préserver la qualité de notre environnement et offrir un cadre accueillant à tous !



LE VERRE

Bouteilles, pots, bocaux déposés dans les conteneurs à verre sans bouchons/couvercles.



EMBALLAGE PAPIER

Cartons, briques alimentaires, boîtes métalliques, plastiques d'emballage et papier.



DÉCHETS ORGANIQUES

Lorsqu'un compostage est possible, ils peuvent être valorisés pour produire un compost naturel. Sinon, ils sont à jeter dans les sacs résiduels.



DÉCHETS SPÉCIAUX

Piles, appareils électroniques, peintures, produits chimiques : apportés en déchetterie.



Pour un tri efficace

Il est important de déposer les déchets vidés mais non lavés et non imbriqués afin de faciliter leur traitement.

Appli Guide du tri



Téléchargez l'app qui vous facilite le tri au quotidien. Disponible sur toutes les plateformes.



LES DÉCHETTERIES du territoire



LA MARTINE, 36200 SAINT-MARCEL

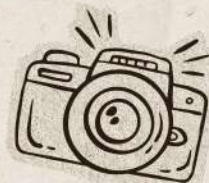


LA CANIE, 36270 BARAIZE

9 CLICHÉS

de toute beauté

Parce que la vallée est si belle à travers vos regards, voici une sélection de vos partages photos. Continuez à nous mentionner sur vos plus beaux clichés en utilisant @lavalleedelacreuse et #lavalleedelacreuse.



@installimoges

Hôtel Scévole, Argenton-sur-Creuse



@berryprovince

Les ruelles de Saint-Gaultier



@les4vandrouilleurs

Les ruines de Crozant, Saint-Plantaire



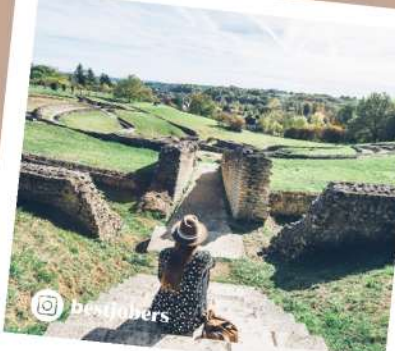
@indre_en_berry

Château du Petit Broutet, Le Pont-Chréien-Chabenet



@loveberrybiographie

Au bord du lac, plage de Chambon Eguzon-Chantôme



@bestjobers

Théâtre antique du Virou Saint-Marcel



@bpalaceguzon

Le lac d'Éguzon



@jaimelindre

La Chapelle Saint Benoît Argenton-sur-Creuse



@danslobjctifdemathieu

Le Château de Gargillesse

**NE PARTEZ PAS SANS...
Nous dire bonjour !**

Horaires des offices

DE MI JUIN À MI SEPTEMBRE

Lundi à samedi : 9h30-12h30 et 14h-18h
Dimanche et jours fériés : 9h30-12h30

LE RESTE DE L'ANNÉE

Mardi à samedi : 9h30-12h30 et 14h-17H30
Jours fériés : 9h30-12h30



Argenton

13 Place de la République
36200 ARGENTON-SUR-CREUSE
02 54 24 05 30

Eguzon

3 rue George Sand
36270 EGUZON-CHANTOME
02 54 47 43 69

St-Gaultier

31 rue Grande
36800 SAINT-GAULTIER
02 54 47 14 36

Gargillesse

25 rue du Père Moreau
36190 GARGILLESSE-DAMPIERRE
02 54 47 85 06



**POSEZ NOUS
VOS QUESTIONS**
et partagez votre expérience



www.destinationvalleedelacreuse.fr



tourisme@lavalleedelacreuse.fr



[@officedetourismevalleedelacreuse](https://www.facebook.com/officedetourismevalleedelacreuse)



[@lavalleedelacreuse](https://www.instagram.com/lavalleedelacreuse)

Tout l'agenda
sur notre site internet



Réalisation : OT Vallée de la Creuse (mai 2026). **Impression** : Imprimerie Champagnac, 15000 Aurillac
Crédits photos : Office de Tourisme de la Vallée de la Creuse, M.Blond et C.Mouton CRT Centre Val de Loire, Berry Province, Lezbroz, Guy Bernard, BPA lac Eguzon, Centre aquatique Argenton, Musée de la Chemiserie et de l'élégance masculine, Musée d'Argentomagus, JF Lacou CD36. Informations fournies par les professionnels et données à titre indicatif. Ces informations ne sauraient engager la responsabilité de l'Office de Tourisme.
Remerciements particulier à Marie Blond pour la photo de couverture, à Berry Province pour les nombreuses photos du territoire.

la Vallée de la Creuse



www.destinationvalleedelacreuse.fr

